

## RECOMMENDATIONS

### WAREHOUSING

In order to guarantee the characteristics of the finish the product must be kept in its original packaging until the time of fixing. If the product is likely to be stored for a long period of time it should be suitably covered.

### TILE FIXING

To ensure the products adhere correctly to the surface, it is essential to use specific adhesive and grouting material. This must also be suitable for the environment they will have to withstand. Fitting with traditional mortars does not ensure good adhesion.

Due to the nature of the material there may be dimensional variations between pieces. Therefore, all types of joints must be planned and carried out correctly: structural, perimeter, expansion and installation joints. Fitting tiles without joints is not advisable from any technical point of view as this may lead to various problems. For an optimal result we advise to use 2 mm (0.08") grout.

### CLEANING AND MAINTENANCE

Once the materials have been fitted, it is advisable to remove any remaining adhesive and grouting material by using a commercial descaling product designed especially, diluted with water. The descaling product must not remain in contact with the surface to be cleaned for more than 5 minutes.

As a general guideline, powder detergents should not be used, not wire wool or abrasive materials. Generally a sponge will be sufficient with warm water and liquid neutral soap. Then rinse with plenty of clean water.

### CHROMATIC VARIATION

Vicentina XXS collection has been designed with a high chromatic variation between pieces. Prior to any installation, range of tiles should be checked by the client. No claims will be accepted after installation.

### WARNING!

This collection reproduces traditional hand made tiles, this is the reason why there are slight dimensional differences between pieces (variable lengths and widths), which are part of the intended aesthetic. It is advised to adjust each one of the pieces in the process of installation due to the dimensional differences, instead of using spacers. As a result, these differences give the character, craftsman feel and a high aesthetic value.

## RACCOMANDAZIONI

### STOCCAGGIO

Per garantire le caratteristiche della finitura, il prodotto deve essere conservato nella confezione originale fino al momento della posa. In caso di immagazzinamento prolungato, il prodotto deve essere adeguatamente coperto.

### POSA DELLE PIASTRELLE

Per garantire la corretta aderenza dei prodotti alla superficie, è indispensabile utilizzare collanti e stucchi specifici.

Questi devono essere adatti anche all'ambiente in cui dovranno essere utilizzati. La posa con le malte tradizionali non garantisce una buona adesione e, data la natura del materiale, possono verificarsi variazioni dimensionali tra i pezzi.

Pertanto, è necessario pianificare ed eseguire correttamente tutti i tipi di giunti: strutturali, perimetrali, di dilatazione e di posa. La posa di piastrelle senza fughe non è consigliabile da un punto di vista tecnico, in quanto può comportare diversi problemi. Per un risultato ottimale si consiglia di utilizzare una fuga di 2 mm.

### PULIZIA E MANUTENZIONE

Una volta installati i materiali, si consiglia di rimuovere ogni residuo di collante e di stucco utilizzando un prodotto commerciale decalcificante appositamente studiato, diluito con acqua. Il prodotto disincrostante non deve rimanere a contatto con la superficie da pulire per più di 5 minuti. Come linea guida generale, non si devono usare detersivi in polvere, né lana metallica o materiali abrasivi. In genere è sufficiente una spugna con acqua calda e sapone neutro liquido, quindi risciacquare con abbondante acqua pulita.

### VARIAZIONE CROMATICA

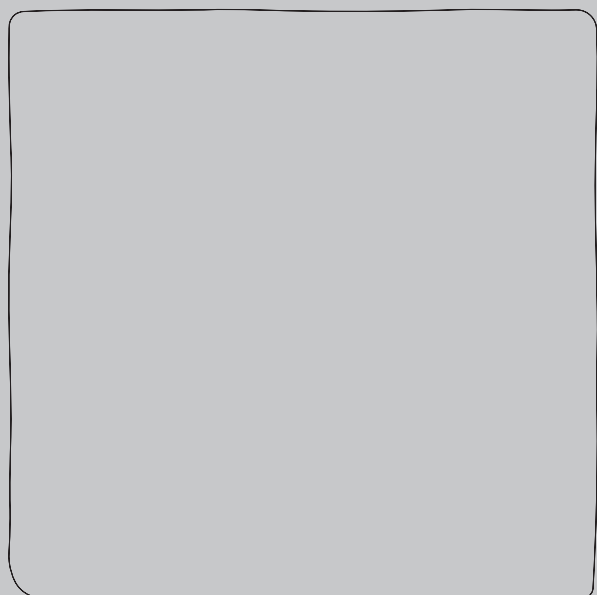
La collezione Vicentina XXS è stata progettata con un'elevata variazione cromatica tra i pezzi. Prima di qualsiasi installazione, la gamma di piastrelle deve essere controllata dal cliente. Non si accettano reclami dopo la posa.

### ATTENZIONE!

Questa collezione riproduce piastrelle tradizionali fatte a mano, per questo motivo esistono leggere differenze dimensionali tra i pezzi (lunghezze e larghezze variabili), che fanno parte dell'estetica ricercata. Si consiglia di sistemare ogni singolo pezzo in fase di posa a causa delle differenze dimensionali, invece di utilizzare i distanziatori. Queste differenze conferiscono un carattere artigianale e un elevato valore estetico.

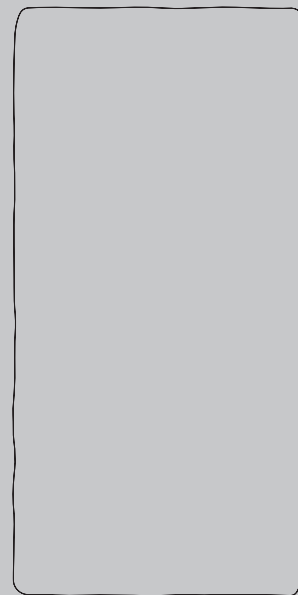
---

**TECHNICAL DRAWINGS / DISEGNI TECNICI**



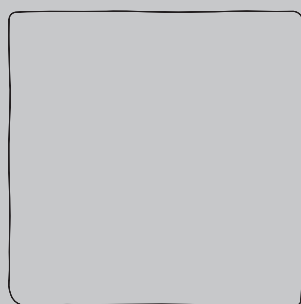
22x22 - 8,6"x8,6"

10 mm



11x22 - 4,3"x8,6"

10 mm



11x11 - 4,3"x4,3"

10 mm